

ŁAŃCUCKIE PORTRETY z FUNDACJI TRZY TRĄBY i FUNDACJI IM.FELIKSA HR.SOBAŃSKIEGO W ZAMKOWYCH WNĘTRZACH

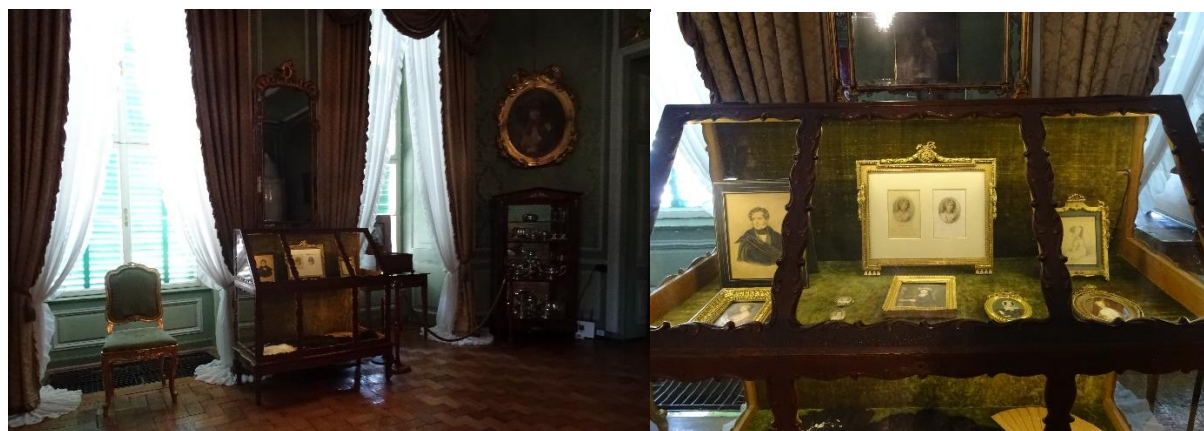
Wielkim echem odbiło się zakupienie w 2019 roku przez Pana Macieja Radziwiłła z Fundacji Trzy Trąby i Pana Michała Sobańskiego z Fundacji im. Feliksa hr. Sobańskiego zespołu łańcuckich portretów jakie w roku 1944 ewakuował do zachodniej Europy hr. Alfred Antoni Potocki. Ostatni ordynat w swoim słusznym przekonaniu ratował je przed zbliżającą się nieuchronnie do Łańcuta Armią Czerwoną. Ewakuowane łańcuckie ruchomości uległy rozproszeniu - znaczną ich część odziedziczył bratanek ordynata Stanisław Potocki zamieszkały w Limie. Niektóre z nich zbył – część z nich została odkupiona przez obie fundacje.

Muzeum-Zamek w Łańcucie zorganizowało jesienią 2019 roku trwającą do jesieni 2020 roku wystawę ŁAŃCUCIANA ZE ZBIORÓW FUNDACJI TRZY TRĄBY i FUNDACJI IM. FELIKSA HR.SOBAŃSKIEGO. Większość tych eksponatów po zamknięciu wystawy pozostawiona została dzięki uprzejmości obu fundacji w kilkuletnim depozycie w Muzeum Łańcuckim.

Przekazane w depozyt portrety umieszczone zostały od sezonu 2021 we wnętrzach zamkowych - co ważne podkreślenia - w tych, w jakich do roku 1944 się znajdowały. W rozpoczętym właśnie procesie przywracania wnętrzom ekspozycyjnym ich historycznego obrazu ma to znaczenie ogromne.

*

Zespół rodzinnych miniatur portretowych Lubomirskich, Potockich, Castellanów i Radziwiłłów wyeksponowany został w Salonie Zimowym w tzw. pulpitowej gablocie ustawionej w miejscu w jakim znajdowała się ona przed rokiem 1944.



*

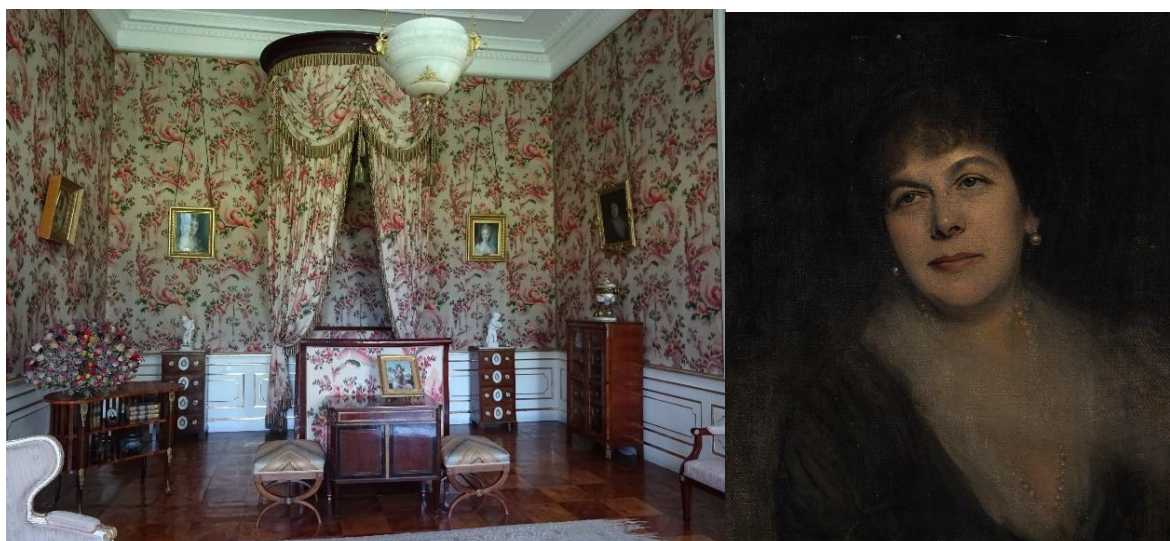
W Sypialni Męskiej na swoim historycznym miejscu powieszony został mający niezwykłą historię obraz Św. Rodzina ze Św. Janem Chrzcicielem wiążący się z Janem III Sobieskim i Bitwą pod Wiedniem.



*

Kilka portretów dam z rodziny Potockich, Rzewuskich i Radziwiłłów wróciło do sypialni księżnej Izabelli z Czartoryskich Lubomirskiej zajmowanej na przełomie XIX i XX w. przez ordynatową Elżbietę z Radziwiłłów Romanową Potocką - jej portret powieszono na ścianie zachodniej.

Jednocześnie przywrócone zostało historyczne ustawienie łoża i mebli przy nim.



*

Stanowiące pendant portrety króla Jana III i królowej Marii Kazimiery, jakie na pocz. XIX w. z Wilanowa do Łańcuta przewiozła właścicielka obu tych rezydencji księżna Marszałkowa Lubomirska powieszono w ich historycznych miejscach po bokach kominka w Salonie Boucher. Na sztaludze ustawiony został, także znajdujący się tutaj przed 1944 r., nabyty przez księżną obraz „Marzycielka”, kopia wg JB Greuze’a, przez wieki uchodzący za portret Karoliny Woynianki.



*

Na swe stare miejsce na lustrze nad kominkiem w Salonie Narożnym trafił pastelowy portret księżnej Doroty z Jabłonowskich Czartoryskiej, matki pierwszej ordynatowej Józefiny z Czartoryskich Alfredowej Potockiej.



*

Nabyty przez księżną Marszałkową portret słynnego szwajcarskiego poety i malarza Salomona Gessnera powieszony został w Jadalni nad Bramą. Znalazły się tutaj także, dwa pochodzące z epoki, portrety pierwszych polskich królów elekcyjnych Henryka Walezego i Stefana Batorego, oraz nożyczki do winogron królowej Francji Marii Leszczyńskiej.



Aldona Cholewianka-Kruszyńska
Kurator Zbiorów i Ekspozycji Historycznych